

Hofbefestigung / Wege und Zufahrten

Ein Hof mit seinen Zufahrts- und Versorgungswegen stellt praktisch die Visitenkarte eines landwirtschaftlichen Anwesens dar. Trotzdem befinden sich diese Flächen oftmals in einem ziemlich desolaten Zustand.

Eigentlich verwunderlich, bedenkt man, wie einfach es die patentierten ECORASTER einem Landwirt ermöglichen, in Eigenleistung (bis zu 80qm pro Person und Stunde) ohne spezielles Fachwissen und doch professionell den Hof samt Zufahrtswegen zu befestigen.

Schnell und mühelos zu verlegen



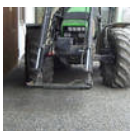
In der Regel genügt es, eine dünne Ausgleichsschicht auf die meist schon vorhandene Schotterschicht zu verteilen. Auf dieses Splittbett kann ECORASTER dann schnell und einfach ohne Randeinfassung verlegt werden. Werden die Gitterkammern zum Schluß mit wasserdurchlässigem Material befüllt, bietet ECORASTER den großen Vorteil einer zuverlässigen und schnellen Entwässerung.

15 Jahre Erfahrung und viel Knowhow



ECORASTER wirkt wie eine Trenn- und Filterschicht zugleich. Das leidige Aufweichen des Bodens wird effektiv verhindert und dadurch eine gleichbleibende Stabilität der Bodenfläche von Grund auf unterstützt. Das patentierte Sicherheitsverbundsystem garantiert einen festen Zusammenhalt der einzelnen Platten. Bei der Verlegung klinken sich robuste Verbindungszapfen in ihren vorgesehenen Platz ein und sorgen für eine stabile, kräfteübertragende Ebene.

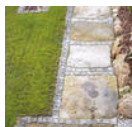
Flexibel bei hoher Belastbarkeit



Bis zu 350t/qm Belastung halten die ECORASTER vom TÜV nach DIN 1072 zertifiziert

garantiert stand. Die hohe Bruchfestigkeit erlaubt selbst schweren Zugmaschinen das Befahren der Bodenbefestigung. Die physikalischen Eigenschaften bleiben dabei konstant erhalten, denn die frost- und UV-beständigen ECORASTER bestehen aus elastischem, qualitativ hochwertigen Polyethylen. Vom Rohstoff bis zum fertigen Produkt ECORASTER - Das Original Made in Germany.

Vielfältige Gestaltungsmöglichkeiten



Gestalterisch hat man mit ECORASTER ohnehin jeden erdenklichen Spielraum. Selbst auf sehr alten, traditionsreichen Höfen lassen sich die modernen ECORASTER wunderbar (z.B. mit Natursteinen) kombinieren und so geschmackvolle Akzente setzen. Sowohl begrünt, als auch mit den unterschiedlichsten Materialien befüllt - der Phantasie werden mit ECORASTER Bodenbefestigung so gut wie keine Grenzen gesetzt.

Die ECORASTER Produktfamilie bietet aufgrund überzeugender Vorteile für nahezu jeden Anwendungsbereich in der Landwirtschaft die optimale Lösung.